

社会福祉法人 三井福社会

特別養護老人ホーム 宝生園

特別養護老人ホーム やまかわ

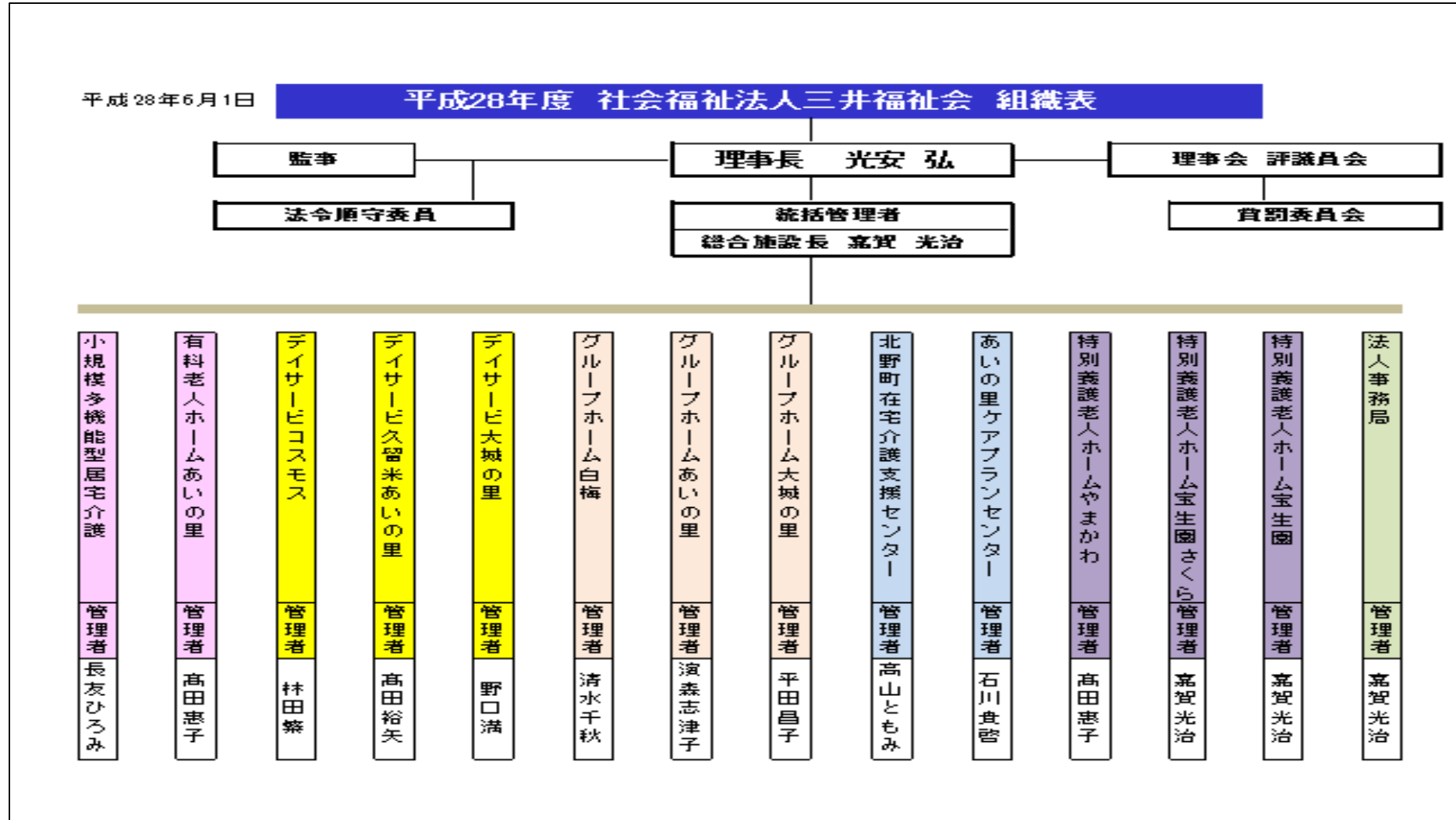
1.経営理念

- (1) 人権を尊重し高齢者(顧客・利用者)の尊厳を守る。
- (2) ノーマライゼーションの理念を追求する。
- (3) 福祉の充実に貢献する。

本部所在地 福岡県久留米市北野町鳥巢36-1

従業員数 160名

2.組織図



3-1. 私たちの職場

魅力1:『自分の能力が活かされる職場』

- ① **多くの事業所を運営しているため、自分が目指したい事業所の運営が出来る！**
- ② **各事業所に役職があり、キャリアデザインがイメージしやすい！**
- ③ **資格手当が手厚く、キャリアアップをサポート！**

3-2. 私たちの職場

魅力2:『離職率がとても低い職場』

①離職者:7.5%(3人)!

離職理由:定年退職、結婚、出産など

②法人研修や事業所内部研修など、就職後も安心サポート!

③シフト制による勤務体制管理、サービス残業はありません!

④子育て支援で職場を選択できる!

3-3. 私たちの職場

魅力3:『資格取得に向けてサポート』

- ①資格ごとに資格手当を設けて、がんばった結果に対して対価を！
- ②介護福祉士、介護支援専門員など、一定の資格取得の際には、職免(職務免除)が可能！そして、交通費支給！

⇒無資格者に対しては、研修制度あり！

3-4. 私たちの職場

魅力4:『休暇が取りやすい職場』

- ① **介護職の有給消化率80%以上!**
- ② **充実した福利厚生**
退職金制度、各種社会保険、育児(介護)休業制度
職員親交会:親睦会、祝い(見舞い)金など
- ③ **交通費支給(車通勤者):1km×15円※上限50,000円まで!なんと、往復支給!!無料駐車場完備!**
- ④ **リフレッシュ休暇制度あり! ※勤続5年未満で3日あり。**

4-1. 募集事業所紹介

事業所1: 特別養護老人ホーム宝生園(さくら)

【事業内容】

① 定員

従来型: 50床

地域密着型: 20床

併設短期入所: 13床

② 平均要介護度: 3.8

③ 入居者と職員の割合: 2.0対1



4-2. 募集事業所紹介

事業所2：特別養護老人ホームやまかわ

※平成29年4月1日新規オープン!!

【事業内容】

①定員

地域密着型：29床

併設短期入所：10床



5. 給与モデル

社会福祉士総合職 (大卒)特養勤務の場合

基本給	180,000円
+資格手当	30,000円
+夜勤手当(3回)	9,000円

219,000円+α

※α=通勤手当、子育て手当、宿直手当、役職手当

介護福祉士一般職特養 勤務の場合

基本給	160,000円
+資格手当	20,000円
+特別手当	15,000円
+夜勤手当(3回)	9,000円

204,000円+α

※α=通勤手当、子育て手当、宿直手当、役職手当

パート職の給与モデルはホームページをご参照ください。

6-1.採用情報※求人パンフレット参照

採用職種	介護職(正、パ) 看護職(正、パ※正看、准看問わず) 一般職※当法人HP参照(http://www.houseien.net/)
募集人数	20名以上
給与	総合職(大卒):月給18.0万円、短大卒:月給17.5万円 + 各種手当 一般職(大卒):月給16.5万円、短大卒:月給16.0万円 + 各種手当 看護師(正看):月給20.0万円 + 資格手当3.5万円 + 各種手当 看護師(准看):月給18.0万円 + 資格手当2.5万円 + 各種手当
昇給	年1回
賞与	年3回(7月、12月、3月) ※H27年度実績4.0カ月
勤務地	福岡県久留米市内の各施設
勤務時間	一日8時間勤務(シフト制:早出、遅出、夜勤、宿直) 有給消化80%以上
休日休暇	週休2日(シフト制:年間105日)、リフレッシュ休暇あり

6-2.採用情報

【資格手当】

資格	支給金額
社会福祉士	30,000円
介護支援専門員	23,000円
介護福祉士	20,000円
実務者研修終了	14,000円
初任者研修終了	12,000円
正看護師※H29.4～	35,000円
准看護師※H29.4～	25,000円

- ①資格手当は、対象業務に従事していなくても保有しているだけで支給。
- ②無資格者は法人独自の初任者研修受講後、4ヶ月目より支給。
- ③重複取得者は、手当の金額が高い方を支給。
- ④社会福祉士取得者は、地域包括支援センターへの出向あり。

6-3.採用情報

【その他各種手当】

手 当	支給金額	支給要件
夜勤手当	3,000円/1回	特養夜勤従事者
特別勤務手当	15,000円	特養夜勤従事者
宿直手当	5,000円/1回	勤務1年以上の者
子育て手当	11,000/一人	0～22歳までの子※就学中

7.採用試験

- 採用試験は随時開催。(交通費、食事代支給)
- 採用試験は面接のみ！
- 連絡先は、特別養護老人ホーム宝生園

事務局 0942-78-3000

かが くみこ
担当 嘉賀 久美子

詳細につきましては、三井福社会ホームページ

(<http://www.houseien.net/>)をご参照ください。